



Roxtec C LH-genomföring

En genomföring med låg vikt som bultas fast i strukturen.

Roxtec C LH är en kompakt, lätt och ändå mycket stark tätningslösning för genomföringar för flera kablar och rör som är tillgänglig i fem olika storlekar. Genomföringsramen är tillverkad i aluminium och fästs i konstruktionen med bultar. Tätningsmodulerna kan anpassas till kablar och rör av olika storlekar och kan användas för att skapa reservkapacitet i genomföringen. Den ger inträngnings- och brandskydd samt vibrationssäker kabelhållning och är idealisk för golv- och väggapplikationer inom mobilitetssektorer som rullande materiel.



- Låg vikt
- Utrymmeseffektiv
- Inbyggd reservkapacitet

Produktegenskaper



Brandklassad



IP/UL NEMA

Konstruktion för installation



Skåp &
kapslingar



Metall

Monteringsätt



Bultning

Klassningar & certifikat

Brand

- E/EI-klassning enligt EN 45545 E30

Tätthet

- IP 66

Ramdimensioner

mm/kg

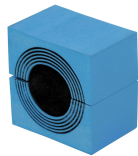
Ramvarianterna nedan är ett begränsat urval. Du hittar hela utbudet av ramar och konfigurationer på [roxtec.com](https://www.roxtec.com).

| Titel | Ramöppningar | Packningsutrymme | Yttermått WxHxD | Öppningens mått w x h | Vikt | Art. nr |
|--------------|--------------|------------------|--------------------|---------------------------|------|---------|
| C LH 3x1 ALU | 1 | 60 x 120 | 120.2 x 218.5 x 30 | 76(+1/-1) x 174.5(+1/-1) | 0.6 | 234431 |
| C LH 4x1 ALU | 1 | 120 x 120 | 180.2 x 218.5 x 30 | 136(+1/-1) x 174.5(+1/-1) | 0.5 | 234434 |
| C LH 5x1 ALU | 1 | 60 x 180 | 120.2 x 276.5 x 30 | 76(+1/-1) x 232.5(+1/-1) | 0.5 | 234432 |
| C LH 6x1 ALU | 1 | 120 x 180 | 180.2 x 276.5 x 30 | 136(+1/-1) x 232.5(+1/-1) | 0.6 | 234435 |
| C LH 7x1 ALU | 1 | 60 x 240 | 120.2 x 336.5 x 30 | 76(+1/-1) x 292.5(+1/-1) | 0.6 | 234433 |



Information om tätningskomponenter

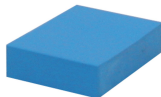
Tätningkomponenter



CM-modul med Multidiameter™



C stagbricka



CM solid kompensationsmodul



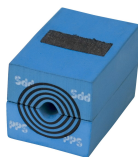
smörjmedel Blue



C Wedge och Wedgekit



hållarverktyg



CM PPS-modul med Multidiameter™

Tillbehör

Detaljerad information finns på [roxtec.com](https://www.roxtec.com).

The product information provided by Roxtec does not release the purchaser of the Roxtec system, or part thereof, from the obligation to independently determine the suitability of the products for the intended process, installation and/or use.

Roxtec gives no guarantee for the Roxtec system or any part thereof and assumes no liability for any loss or damage whatsoever, whether direct, indirect, consequential, loss of profit or otherwise, occurred or caused by the Roxtec systems or installations containing components not manufactured by an authorized manufacturer and/or occurred or caused by the use of the Roxtec system in a manner or for an application other than for which the Roxtec system was designed or intended.

Roxtec expressly excludes any implied warranties of merchantability and fitness for a particular purpose and all other express or implied representations and warranties provided by statute or common law. User determines suitability of the Roxtec system for intended use and assumes all risk and liability in connection therewith. In no event shall Roxtec be liable for indirect, consequential, punitive, special, exemplary or incidental damages or losses.

The Roxtec products are offered and sold in accordance with the conditions of the Roxtec General Terms of Sales. The latest version of the Roxtec General Terms of Sales can be downloaded from <https://www.roxtec.com/en/about-us/about-roxtec/general-terms-of-sales/>

We reserve the right to make changes to the product and technical information without further notice. Any errors in print or entry are no claims for indemnity. The content of this publication is the property of Roxtec International AB and is protected by copyright.

This document was generated on: 2024-09-24